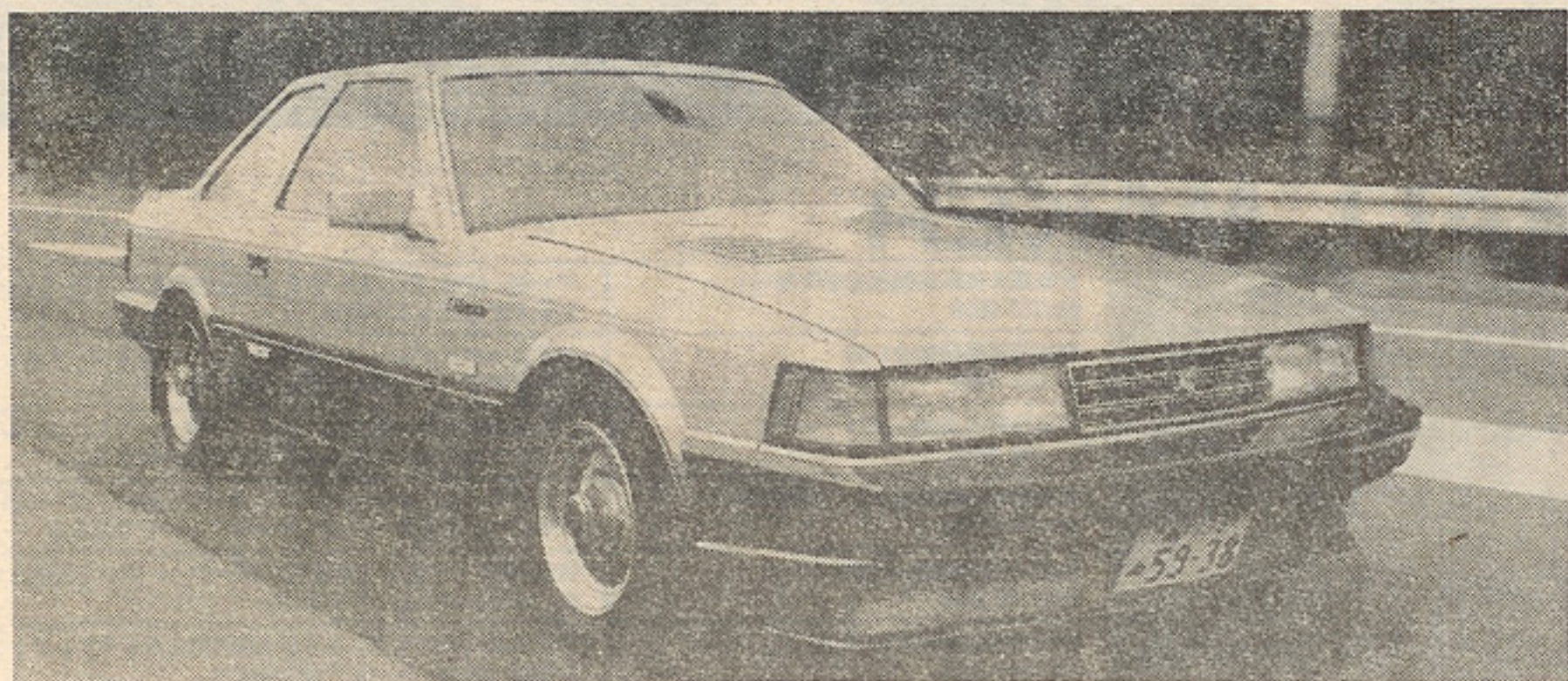


国産最速レコード309.278km/h!これを破るのは!

(1985年11月現在)

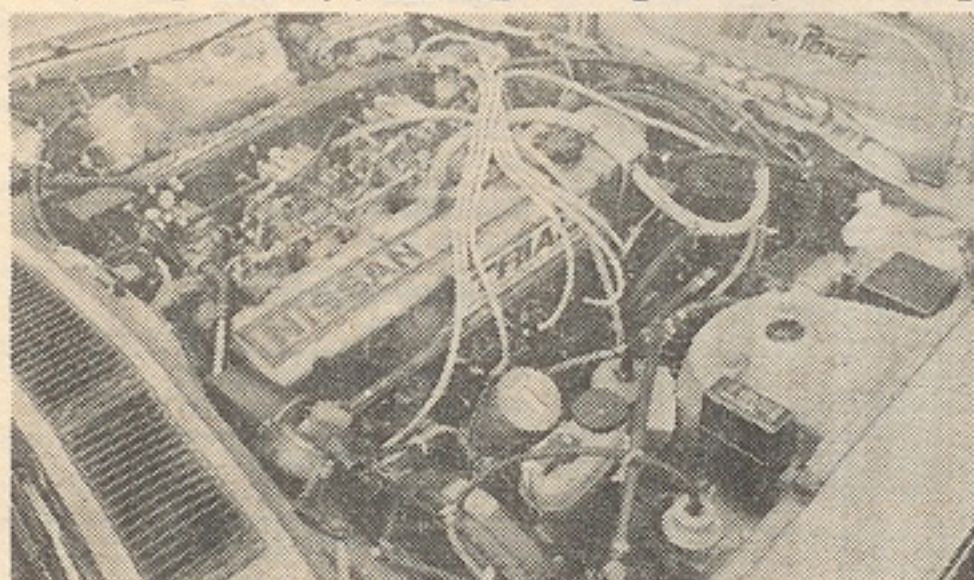
'86年の目標は315^{km/h}オーバーだ!



L型最強マシン 307.955km/hをマーク!

トリアル・フェアレディZ改3Qツインターボ

「S130型フェアレディZは直進性が良いから、最高速トリアルに有利。だから、このクルマで300km/hオーバーは前から考えていた」と、チューナーは語る。エンジンはL28をベースに、鍛造ピストン、非対称74-76度カム、レース用クランクを入れ2946ccにスケールアップ。ターボはエアリサーチのT04Bをツインにし、90φマフラーと組み合わせ。ブースト圧は通常は1.05kg/cm²だけど、1.4kgまでOK。このセッティングで307km/hをマークした。これからの予定としては、燃料系/空力の改善で315km/hを狙う。



T04タービンをツイン装着したL28改3Qエンジン

