

チューナー達の熱き魂が叩き込まれたチューンドターボ。0→400mを10秒台で駆け抜け、谷田部のストレートをオーバー300km/hで疾走する。

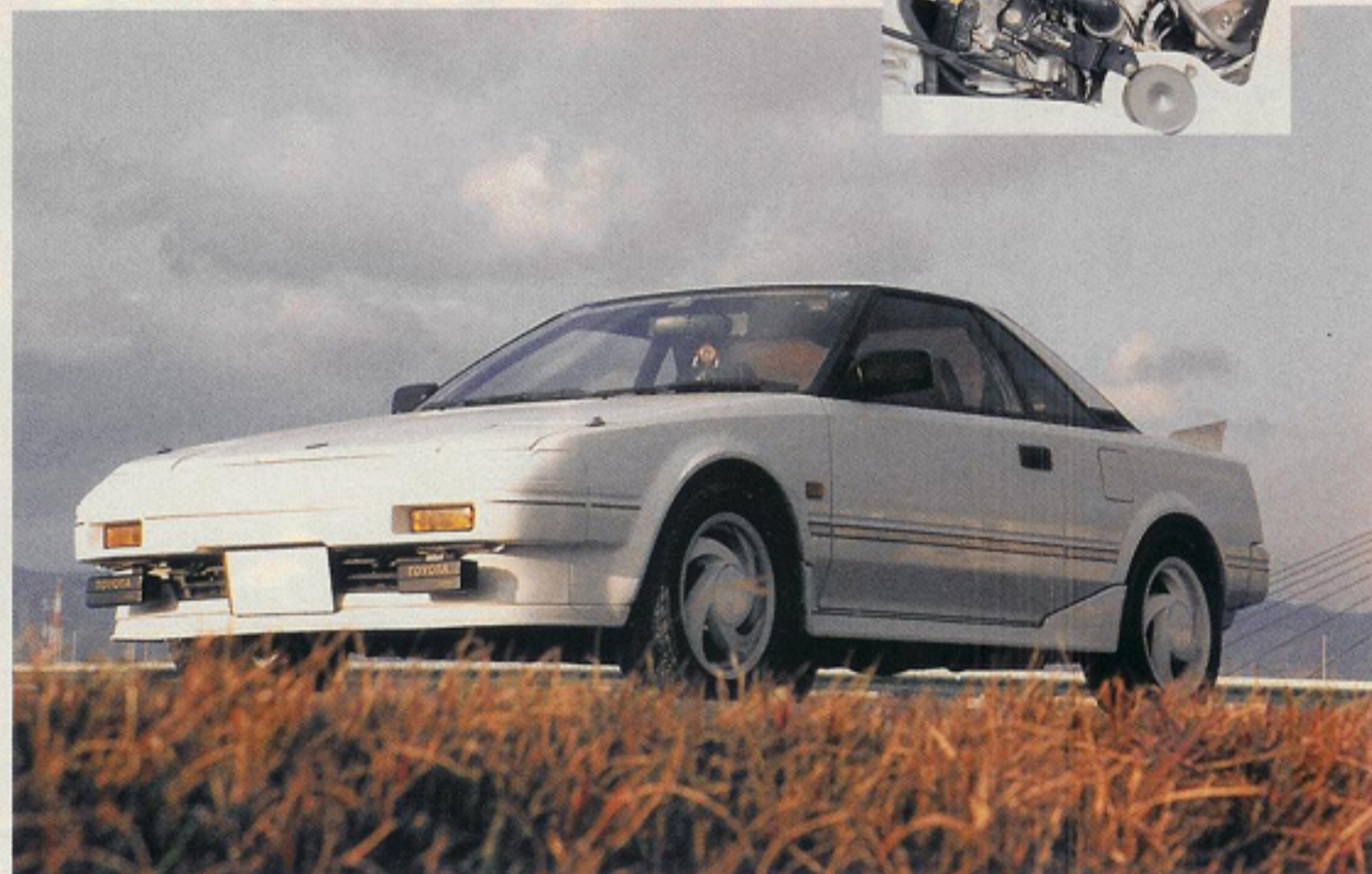
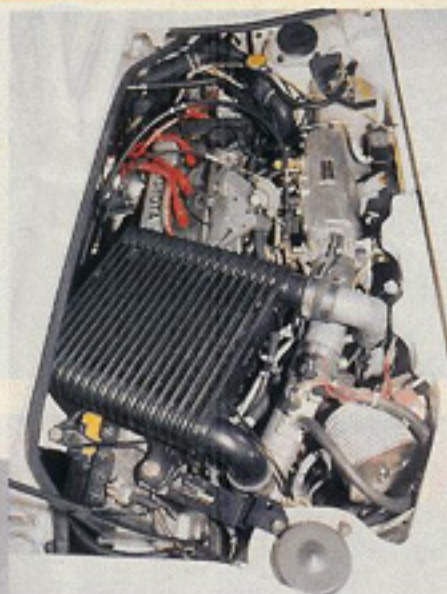
しかし、チューンドターボは発展途上だ。0→400mタイム、MAXスピード、そしてMAXパワーは止まることを知らない。

「IH」のタービンはコンパクトなわりには風量が多い。ターボ特性もけっこうスムーズですよ。チューンドLは限界に近づいていると思う。このエンジンでゼロヨン最高タイムは10秒856だが、L型で10秒を切るのはむずかしいんじゃないかな」

MR2 TUNED by ガレージ伊藤

4A-GELU カールシュミット
81mmピストン 1.2mmメタルガスケット
圧縮比8.0 プリッツウエストゲートタイプC KKK・K24 (レース用70G) 過給圧1.0kg/cm² スーパーチャージャー用インタークーラー
プリッツウォーターインジェクション
プリッツEFA SIC+210cc/分×2 プリッツ60φマフラー

「K24のレース用70Gはインテーク側が大きいので、けっこうパワーが出せる。このクルマはATだからそれなりのセッティングをしているけどね。ターボチューンの場合、MR2は特に熱対策には注意している。エンジンフードもスーパーチャージャー用のFRPに交換してますよ」



スカイラインRSターボ TUNED by トライアル



FJ20ET改2.4L 92mmピストン
88mmクランクシャフト 1.5mmメタルガスケット 圧縮比8.0 オリジナルEXマニ HKSウエストゲートレーシングタイプ TD-05・06×2 過給圧1.2kg/cm² HKS 3層インタークーラー OER50φ HKS・AIC+380cc/分×4 オリジナル70φマフラー

「以前、2L インジェクション仕様での最高速トライアルでは256km/hを計測している。現在、2.4Lキャブ仕様にする事でMAXパワーは500ps以上出ている。オーバー300km/hを可能にするマシンだと思うよ」

