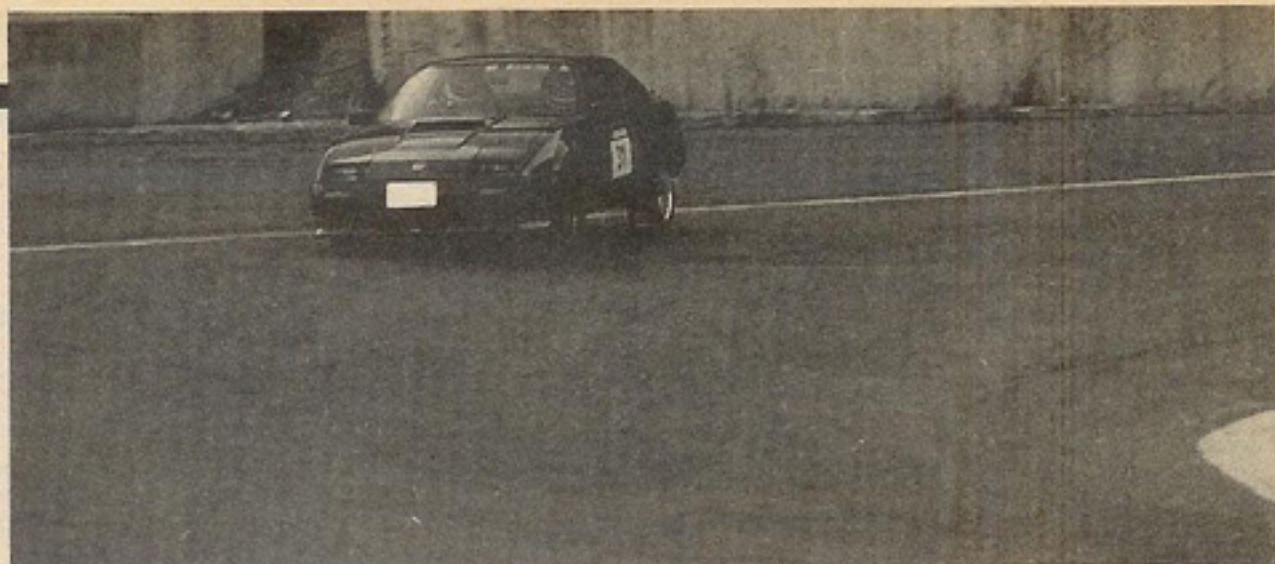




# マシン 診断

チューニングカーを斬る!!



ラスの加速感を与えてくれる。

まったくノーマルのエンジンにタービンを大容量化しただけで、これほどパワフルに仕上がっているのは注目すべき点だ。

これは、チューニングショップであるトリアルのエンジニアナライザーによる燃料系、点火系の細かなセッティングが多いに威力を発揮しているものと思われる。

ただ、直線をフルブーストで走ると過給圧のダレ、そして燃料不足のもたつきをやや感じた。しかし、現在のチューニングがステップ1であることから、チューナー、およびドライバーもこの状態は分かっているものと思われる。今後、ウエストゲート、そしてFコン、あるいは追加インジェクターで完璧なセッティングが行われるだろう。

75φピクトリーパーワーマフラーはかなり好感がもてる。負圧～正圧まで十分に対処されており、フルブースト時の抜けもいい。トリアルによるこれまでのターボチューニングノウハウが詰め込まれたマフラーといえるだろう。

## ★高速ツアラーとしてのサスペンションセッティングが望ましい★

フェアレディ200ZRのサスペンションは市販車としてはスポーティーな味つけだ。しかし、ワイド化されたホイールにハイグリップタイヤでサーキット走行となれば、過大な

ロールを発生し、ドライバーに不安感を与える。

現在のところ、パーツが少ないだけにニスモ、またはオリジナルで煮詰めていくのがおもしろいだろう。