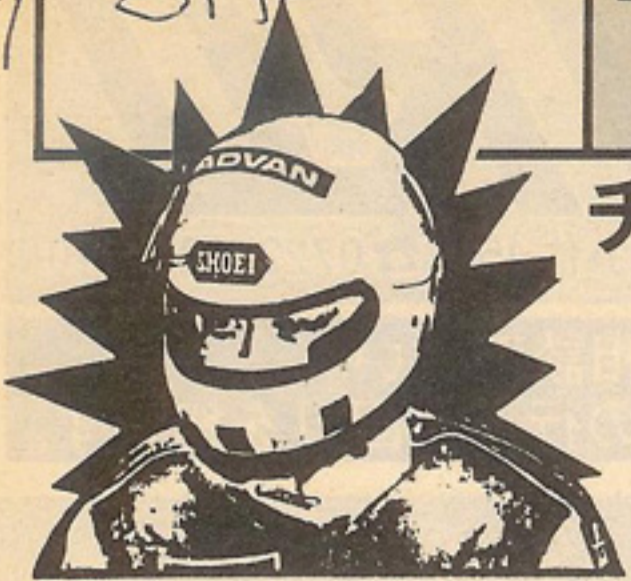


87 577

マシン診断

ワイルド

チューニングカーを斬る!!



FJに続く、日産のチューンドベースエンジンとして注目されているストレート6・ツインカム4バルブターボのRB20DET。

まだ、登場して間もないだけに、エンジン本体のチューニングノウハウは少ない。しかし、ターボチューニングのレベルアップは目ざましく、ニューエンジンであっても、いとも簡単にパワーアップしてしまう今日だ。

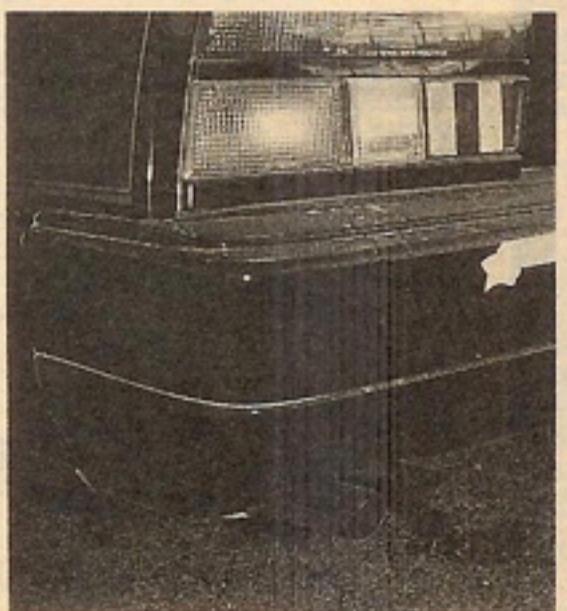
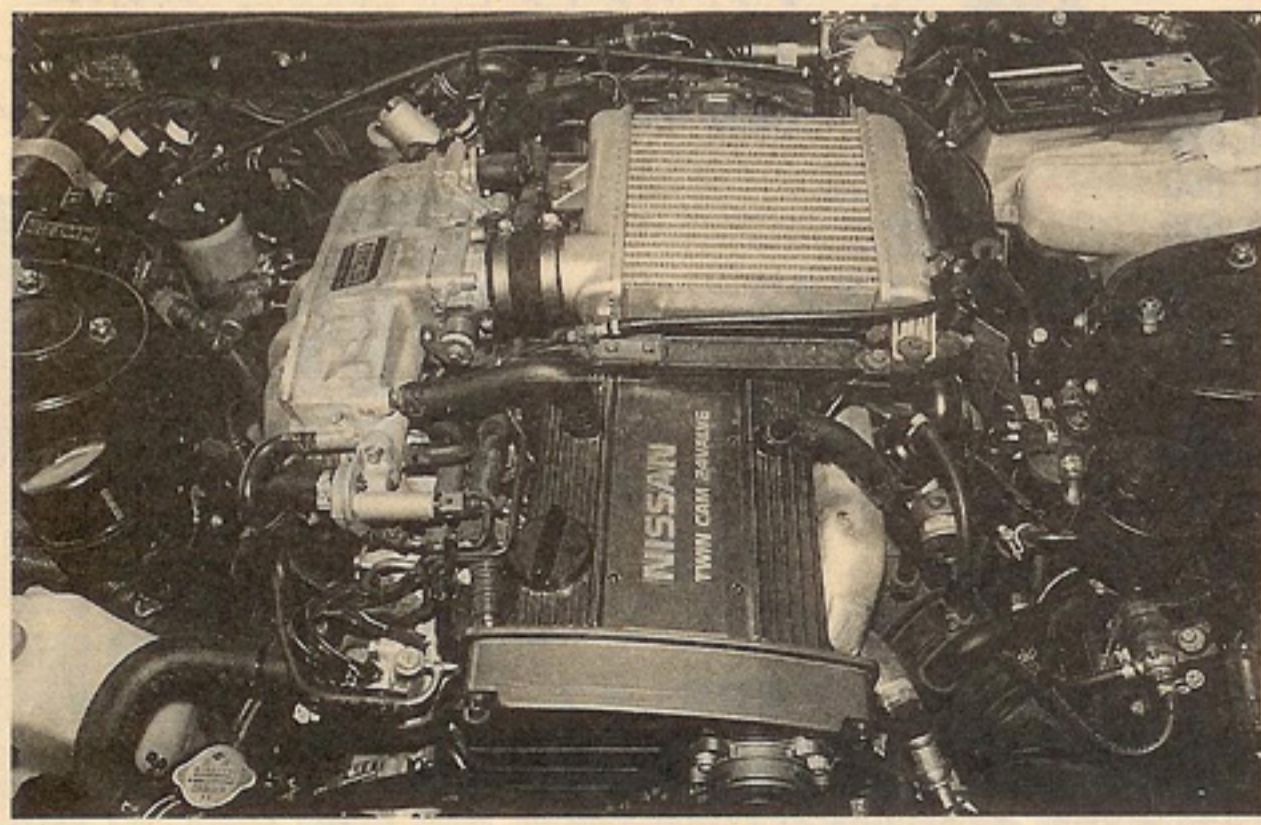
大容量タービンに変更されたフェアレディ200ZR-IIは、マイルドなノーマル特性とはうって変わり、ワイルドなイメージに変貌している。

フェアレディ200ZR-II RB20DET



●チューニング・データ

フェアレディ200ZR-II (60 YEARS)



●エンジン
RB20DET トラストVVC タービンTD-06 過給圧0.85kg/cm²
FCD トライアル75 ϕ ビクトリ
-パワーマフラー